



RIGHT ANSWERS. RIGHT SOLUTIONS



LIETUVOS RADIOJO IR TELEVIZIJOS VEIKLOS VERTINIMAS

LIETUVOS GYVENTOJŲ TYRIMAS. SPALIS, 2014



FACTUM
GROUP



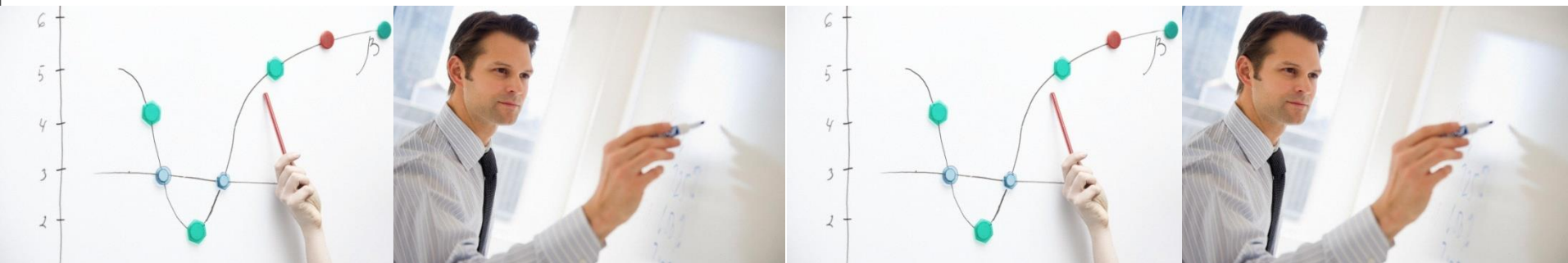
2013
Vilnius, Lietuva
www.rait.lt



RIGHT ANSWERS. RIGHT SOLUTIONS



TYRIMO PRISTATYMAS





RIGHT ANSWERS. RIGHT SOLUTIONS.



TYRIMO PRISTATYMAS

Tyrimo tikslai:

- ▣ Išsiaiškinti, kaip Lietuvos gyventojai vertina Lietuvos Radijo ir Televizijos kaip žiniasklaidos priemonės veiklą.
- ▣ Iširti LRT ir kitų žiniasklaidos priemonių įvaizdį.

Tikslinė grupė ir kvotos:

- ▣ 15 – 74 metų Lietuvos gyventojai

Tyrimo metodas:

- ▣ Reprezentatyvi anketinė 1000 Lietuvos gyventojų apklausa tiesioginio interviu būdu, naudojant iš anksto parengtą klausimyną, kuriame interviuotojai fiksuoja respondentų atsakymus. Rezultatai atspindi visos Lietuvos gyventojų nuomones bei pasiskirstymą pagal amžių, lytį, gyvenamąją vietą, išsimokslinimą. Apklausa vykdoma Omnibus būdu.

Atranka:

- ▣ Respondentams atrinkti naudojama reprezentatyvi tikimybinė atranka, įvertinant 15-74 m. Lietuvos gyventojų pasiskirstymą pagal gyvenamąją vietą, amžių, lytį, tautybę, išsimokslinimą.

Kokybės kontrolė:

- ▣ Tikrinant interviuotojų darbo kokybę, su 10% respondentų buvo užmegztas pakartotinis kontaktas telefonu.
- ▣ Interviuotojų skyrius patikrino anketų užpildymo logiką ir teisingumą.
- ▣ Duomenų suvedimo skyrius patikrino 10% anketų suvedimo kokybę.
- ▣ Duomenų analizės skyrius atliko kryžminį apklausos duomenų patikrinimą.

Paiškinimai:

- ▣ Statistiškai reikšmingi skirtumai tam tikroje grupėje (grupėse) pažymėti rausvais apskritimais, mažesni - mėlsvais apskritimais.
- ▣ Jei šių žymėjimų ataskaitoje nematyti – tai reiškia, kad statistiškai reikšmingų skirtumų tarp skirtingų respondentų grupių atsakymų nėra.



RIGHT ANSWERS. RIGHT SOLUTIONS.



DUOMENŲ STATISTINĖ PAKLAIDA

Vertinant rezultatus, būtina kreipti dėmesį į statistinę paklaidą. Ji atsiranda dėl to, kad yra daroma respondentų atranka, o ne vykdoma ištininė apklausa. Ši paklaida yra apskaičiuojama matematiškai.

Lentelėje yra pateikiamos paklaidos, esant įvairiam respondentų skaičiui bei atsakymų pasiskirstymui.

Atsakymų pasiskirstymas ⇒	50/50	45/55	40/60	35/65	30/70	25/75	20/80	15/85	10/90	5/95
Atrankos dydis ↓										
100	9,8	9,8	9,6	9,3	9,0	8,5	7,8	7,0	5,9	4,3
300	5,7	5,6	5,5	5,4	5,2	4,9	4,5	4	3,4	2,5
500	4,4	4,4	4,3	4,2	4,0	3,8	3,5	3,1	2,6	1,9
800	3,5	3,4	3,4	3,3	3,2	3,0	2,8	2,5	2,1	1,5
900	3,3	3,2	3,2	3,1	3,0	2,8	2,6	2,3	2,0	1,4
1000	3,1	3,1	3,0	3,0	2,8	2,7	2,5	2,2	1,9	1,4

Pavyzdys:

1000 respondentų atsakė į klausimą “Kaip Jūs vertinate Lietuvos radijo ir televizijos (LRT) kaip žiniasklaidos priemonės veiklą apskritai?”, 40% jų atsakė, kad vertina teigiamai. Tai reiškia, kad su 95% tikimybe galime teigti, jog tikroji reikšmė yra intervale $40\% \pm 3,0\%$.



RIGHT ANSWERS. RIGHT SOLUTIONS.

INFORMACIJA APIE LAUKO DARBĄ



Imtis ir terminai

- ▣ Iš viso buvo apklausti **1003** 15 - 74 metų respondentai.
- ▣ Apklausa vyko: 2014 m. spalio 8-20 d.
- ▣ **Lauko darbų rezultatai:**

Viso aplankyta	2766
Apklausta	1003
Nepasiekiamas	779
Atsisakė	587
Neatitiko atrankos kriterijų	385
Kitos priežastys	12



RIGHT ANSWERS. RIGHT SOLUTIONS



SOCIALINĖS - DEMOGRAFINĖS RESPONDENTŲ CHARAKTERISTIKOS





SOCIALINĖS - DEMOGRAFINĖS RESPONDENTŲ CHARAKTERISTIKOS



RIGHT ANSWERS. RIGHT SOLUTIONS

N=1003

Lytis

Vyras	471	47
Moteris	532	53

Anžius

15-24 m.	181	18
25-34 m.	162	16
35-44 m.	179	18
45-54 m.	201	20
55-64 m.	154	15
65-74 m.	125	12

Išsilavinimas

Neturi išsilavinimo/nebaigtas pradinis	2	0,2
Pradinis, pagrindinis	152	15
Bendras vidurinis	324	32
Povidurinis	201	20
Aukštesnysis	102	10
Aukštasis	222	22

Šeimyninė padėtis

Vedęs/ištekėjusi	520	52
Nevedęs/netekėjusi	234	23
Išsiskyręs/išsiskyrusi	115	12
Našlys/našlė	75	8
Gyvena kartu nesusituokę	59	6

Tautybė

Lietuvis/lietuvė	918	92
Rusas/rusė	55	6
Lenkas/lenkė	22	2
Kita	8	1

N=1003

Užimtumas

Dirba	574	57
Nedirba	429	43

Pagrindinis užsiėmimas

Vadovas, įmonės savininkas	32	3
Tarnautojas	80	8
Specialistas	185	18
Darbininkas, ūkininkas	191	19
Paslaugų sektoriaus darbuotojas / pardavėjas	83	8
Pensininkas	189	19
Bedarbis	90	9
Moksleivis, studentas	117	12
Kita	36	4

Pajamos vienam šeimos nariui

Iki 600 Lt	153	15
601-800 Lt	151	15
801-1100 Lt	233	23
Daugiau nei 1100 Lt	271	27
Atsisakė nurodyti	195	19

Gyvenvietės dydis

Iki 2000 gyv.	291	29
2000-30000 gyv.	183	18
30000-180000 gyv.	179	18
Daugiau nei 180 000 gyv.	350	35

Apskritis

Alytaus	52	5
Kauno	207	21
Klaipėdos	116	12
Marijampolės	54	5
Panevėžio	77	8
Šiaulių	105	11
Tauragės	37	4
Telšių	49	5
Utenos	53	5
Vilniaus	254	25



RIGHT ANSWERS. RIGHT SOLUTIONS



DUOMENŲ ANALIZĖ





RIGHT ANSWERS. RIGHT SOLUTIONS.

TYRIMO REZULTATAI I



Lietuvos radijo ir televizijos kaip žiniasklaidos priemonės veiklos vertinimas

- ❑ 4 iš 5 Lietuvos gyventojų (79%) Lietuvos radijo ir televizijos kaip žiniasklaidos priemonės veiklą vertina teigiamai (39% - teigiamai ir 40% - labiau teigiamai), tuo tarpu 11% gyventojų ją vertina neigiamai (7% - labiau neigiamai ir 4% - neigiamai). 1 iš 10 apklaustųjų (10%) šiuo klausimu savo nuomonės nepareiškė.
- ❑ Šiuos rezultatus palyginus su praėjusios bangos (2014 m. balandžio mėn.) duomenimis, matyti, kad vertinimas praktiškai nesikeitė, tik sumažėjo neturinčių nuomonės dalis.
- ❑ Pastebima tendencija, kad vyrai LRT veiklą dažniau vertina neigiamai.

Žiniasklaidos priemonių įvaizdis

- ❑ Operatyviausios žiniasklaidos priemonės – TV3 (45%), LNK (42%) ir LRT televizija (42%).
- ❑ Patikimiausios – LRT televizija (41%), TV3 (38%) ir LNK (36%);
- ❑ Objektyviausios – LRT televizija (40%), TV3 (37%) ir LNK (35%);
- ❑ Labiausiai ugdanti žiūrovus – LRT televizija (52%);
- ❑ Moderniausios – TV3 (48%), LNK (45%);
- ❑ Labiausiai puoselėjanti kultūrą – LRT televizija (66%).



RIGHT ANSWERS. RIGHT SOLUTIONS.

TYRIMO REZULTATAI II



Žiniasklaidos priemonių įvaizdis (tęsinys)

- ▣ LRT televizijos įvaizdis: puoselėjanti kultūrą (66%), ugdanti žiūrovus (52%);
- ▣ TV3 ir LNK pagrindinės įvaizdžio savybės tokios pačios: modernumas (atitinkamai 48% ir 45%) ir operatyvumas (atitinkamai 45% ir 42%);
- ▣ BTV – žiūrovų ugdymas (18%), modernumas (17%);
- ▣ Lietuvos ryto grupės – operatyvumas, modernumas ir žiūrovų ugdymas (18% ,16% ir 16% atitinkamai);
- ▣ Delfi.lt pagrindinė įvaizdžio savybė – operatyvumas (25%);
- ▣ LRT radijo įvaizdis: puoselėjantis kultūrą, ugdantis žiūrovus, operatyvus, (atitinkamai 24%, 20% ir 20%).

- ▣ Operatyvumą LRT 2014 m. spalio mėn. priskyrė 42% respondentų – tai didžiausias pokytis lyginant su praėjusia banga, kai šią savybę LRT priskyrė 32% gyventojų.
- ▣ LRT radijui tirtas savybes priskiriančių respondentų dalis gerokai išaugo, lyginant su praėjusių bangų rezultatais.

- ▣ LRT televizijai tirtas savybes dažniau priskyrė vyresni, 55 -74 m. amžiaus, respondentai, gaunantys didžiausias pajamas (daugiau nei 1100 Lt vienam namų ūkio nariui per mėnesį) bei gyvenantieji trijuose didžiuosiuose Lietuvos miestuose.
- ▣ LRT radijui tirtas savybes taip pat dažniau priskyrė vyresni respondentai, gaunantieji aukščiausias pajamas, bei Kauno ir Šiaulių apskričių gyventojai.

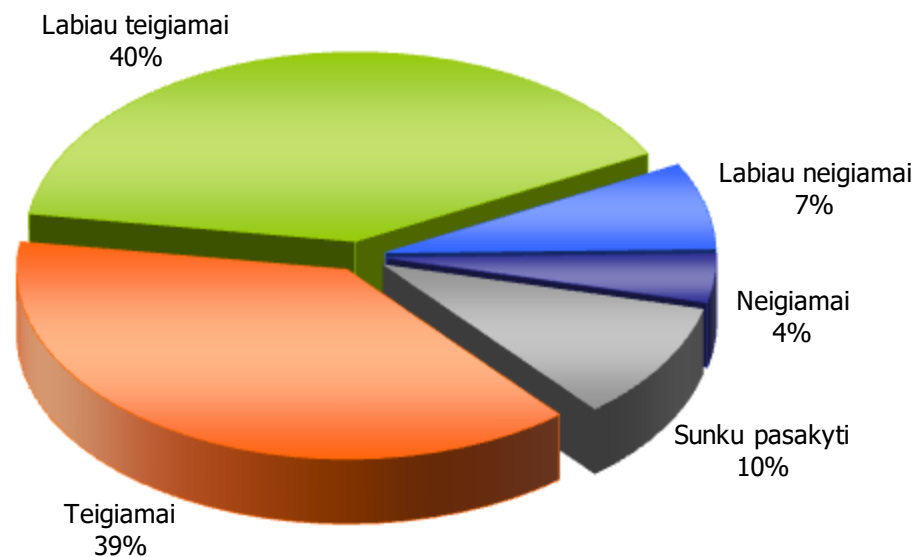


RIGHT ANSWERS. RIGHT SOLUTIONS

LRT KAIP ŽINIASKLAIDOS PRIEMONĖS VERTINIMAS



Skačiuojama nuo visų respondentų, N=1003



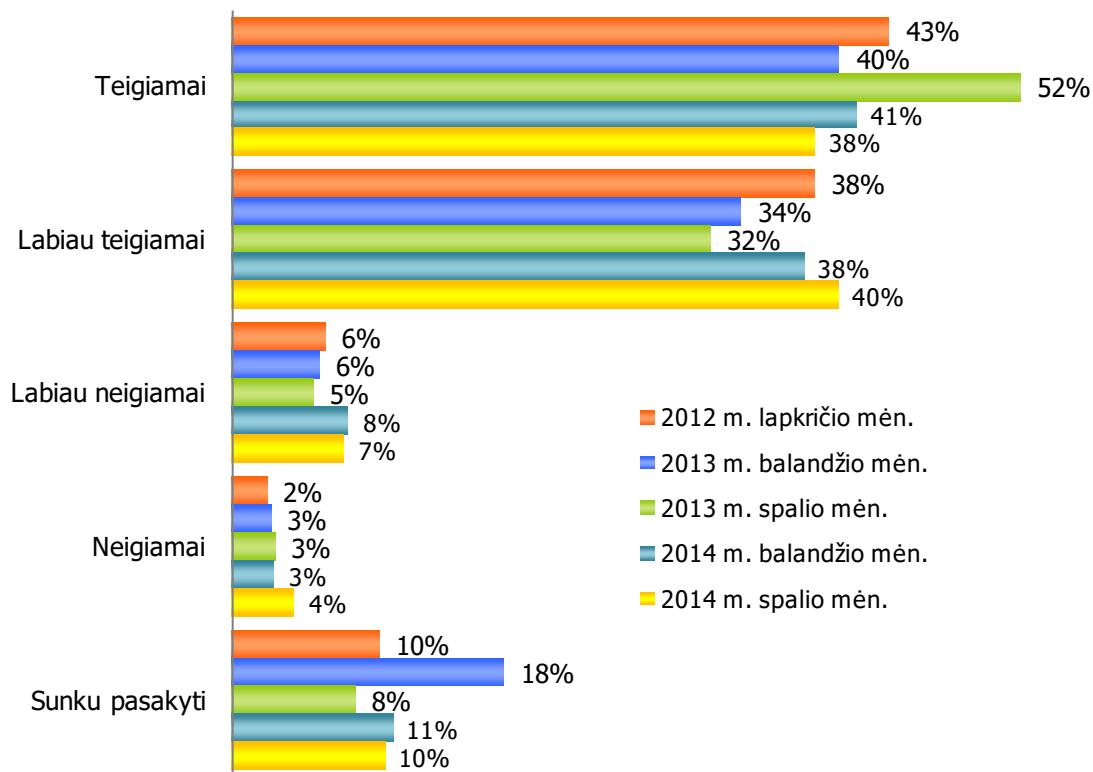
Kaip Jūs vertinate Lietuvos radijo ir televizijos (LRT), kaip žiniasklaidos priemonės, veiklą apskritai?



LRT VERTINIMAS. 2012 – 2014 m. REZULTATŲ PALYGINIMAS



Skačiuojama nuo visų kiekvienos bangos respondentų



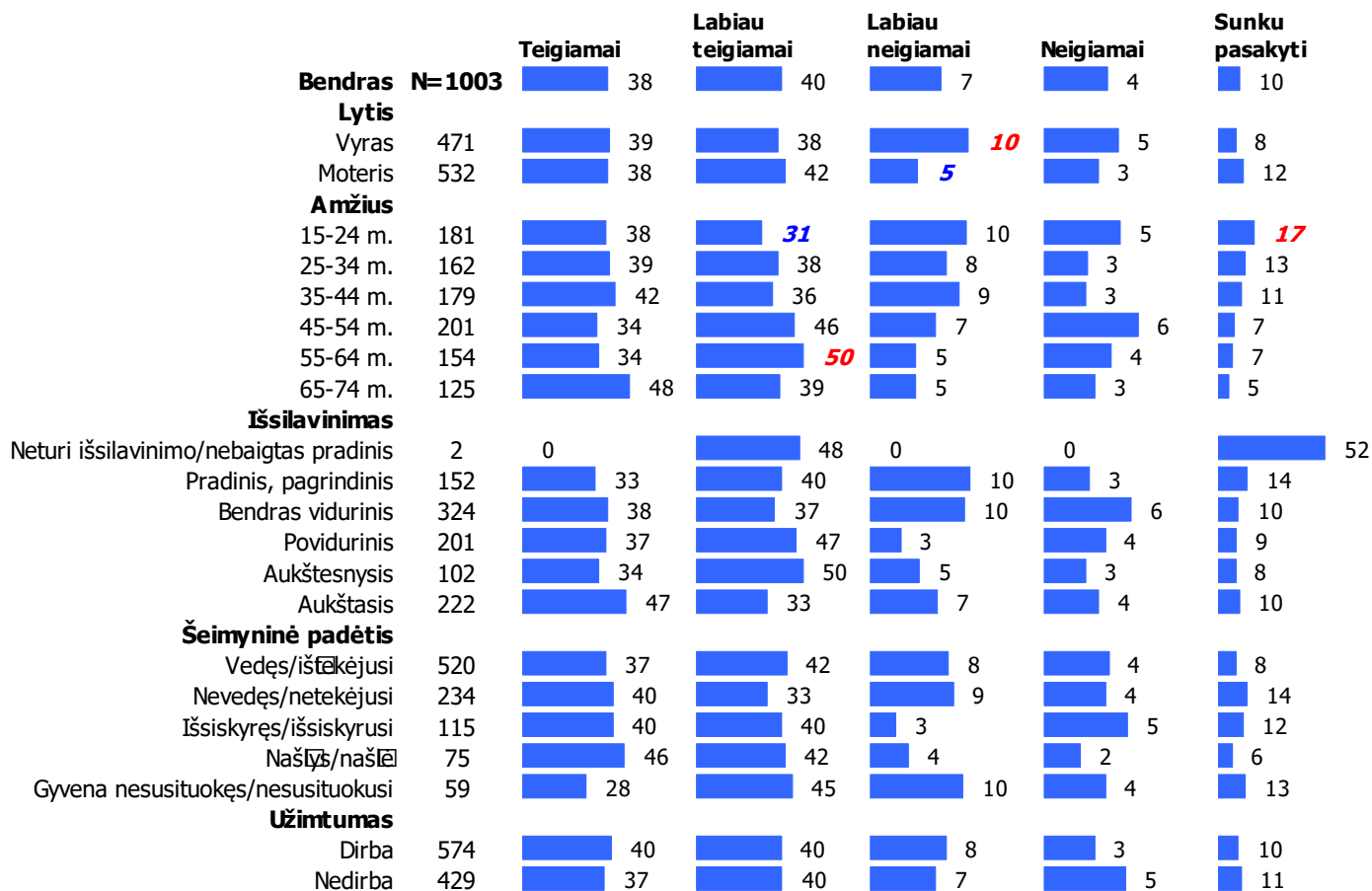
2012-2013. Kaip Jūs vertinate Lietuvos radijo ir televizijos (LRT) kaip žiniasklaidos priemonės veiklą apskritai?
2007. Kaip Jūs vertinate Lietuvos radijo ir televizijos (LRT) veiklą apskritai?



RIGHT ANSWERS. RIGHT SOLUTIONS



LRT VERTINIMAS. PJŪVIS I





RIGHT ANSWERS. RIGHT SOLUTIONS

LRT VERTINIMAS. PJŪVIS II

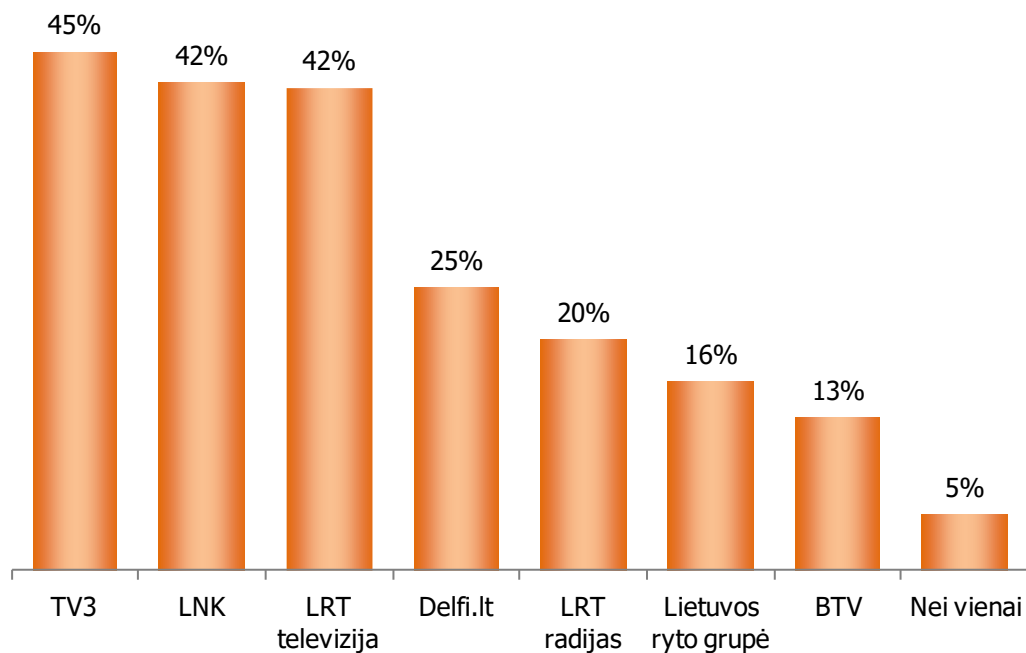


		Teigiamai	Labiau teigiamai	Labiau neigiamai	Neigiamai	Sunku pasakyti
Bendras N=1003		38	40	7	4	10
Užsiėmimas						
Vadovas, įmonės savininkas	32	42	36	0	7	14
Tarnautojas	80	43	39	3	6	9
Specialistas	185	38	45	7	1	9
Darbininkas, ūkininkas	191	39	37	13	2	8
Paslaugų sektoriaus darbuotojas, pardavėjas	83	43	35	3	6	12
Pensininkas	189	40	43	5	4	8
Bedarbis	90	30	47	5	7	10
Moksleivis, studentas	117	36	30	10	5	19
Kita	36	33	46	15	6	0
Pajamos vienam namų ūkio nariui						
Iki 600 LT	153	32	34	13	4	17
601-800 LT	151	38	44	5	5	8
801-1100 LT	233	38	40	9	4	8
Daugiau nei 1100 LT	271	39	48	6	3	5
Atsisakė nurodyti	195	44	30	4	6	16
Gyvenvietės dydis						
Iki 2000 gyv.	291	32	48	9	2	9
2000-20000 gyv.	183	41	35	7	4	13
20000-150000 gyv.	179	36	36	8	5	14
Virš 150000 gyv.	350	44	38	5	6	7
Apskritis						
Alytaus	52	26	27	11	10	26
Kauno	207	48	32	5	5	10
Klaipėdos	116	29	43	19	6	4
Marijampolės	54	59	35	6	0	0
Panevėžio	77	37	37	8	1	17
Šilalės	105	34	49	6	4	9
Tauragės	37	41	50	6	0	2
Telšiai	49	45	38	8	7	2
Utenos	53	6	69	9	0	16
Vilniaus	254	41	39	4	5	12

Kaip Jūs vertinate Lietuvos radijo ir televizijos (LRT), kaip žiniasklaidos priemonės, veiklą apskrityje?

SAVYBIŲ PRISKYRIMAS ŽINIASKLAIDOS PRIEMONĖMS. **OPERATYVUMAS**

Skačiuojama nuo visų respondentų, N=1003



Pasakykite, kuriai žiniasklaidos priemonei ši savybė labiausiai tinka?

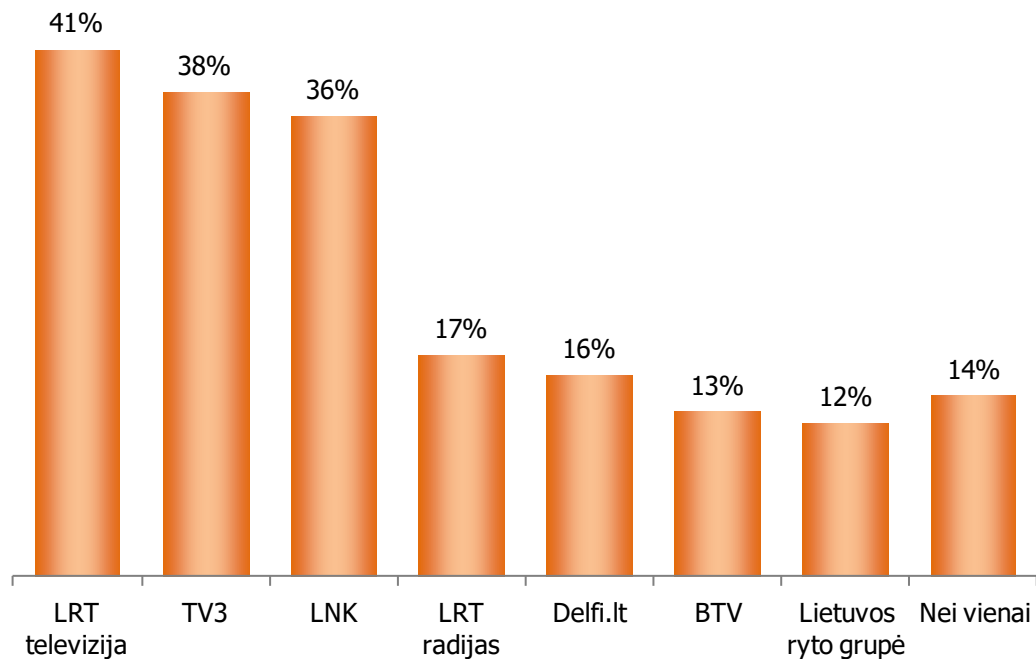


RIGHT ANSWERS. RIGHT SOLUTIONS



SAVYBIŲ PRISKYRIMAS ŽINIASKLAIDOS PRIEMONĖMS. PATIKIMUMAS

Skačiuojama nuo visų respondentų, N=1003



Pasakykite, kuriai žiniasklaidos priemonei ši savybė labiausiai tinka?

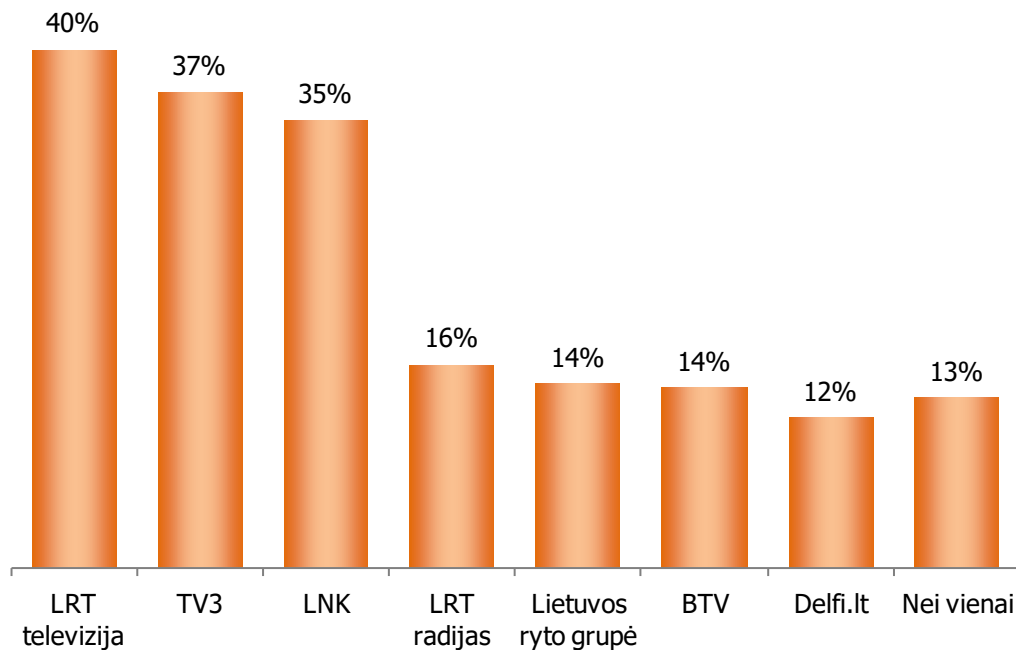


RIGHT ANSWERS. RIGHT SOLUTIONS



SAVYBIŲ PRISKYRIMAS ŽINIASKLAIDOS PRIEMONĖMS. **OBJEKTYVUMAS**

Skačiuojama nuo visų respondentų, N=1003



Pasakykite, kuriai žiniasklaidos priemonei ši savybė labiausiai tinka?

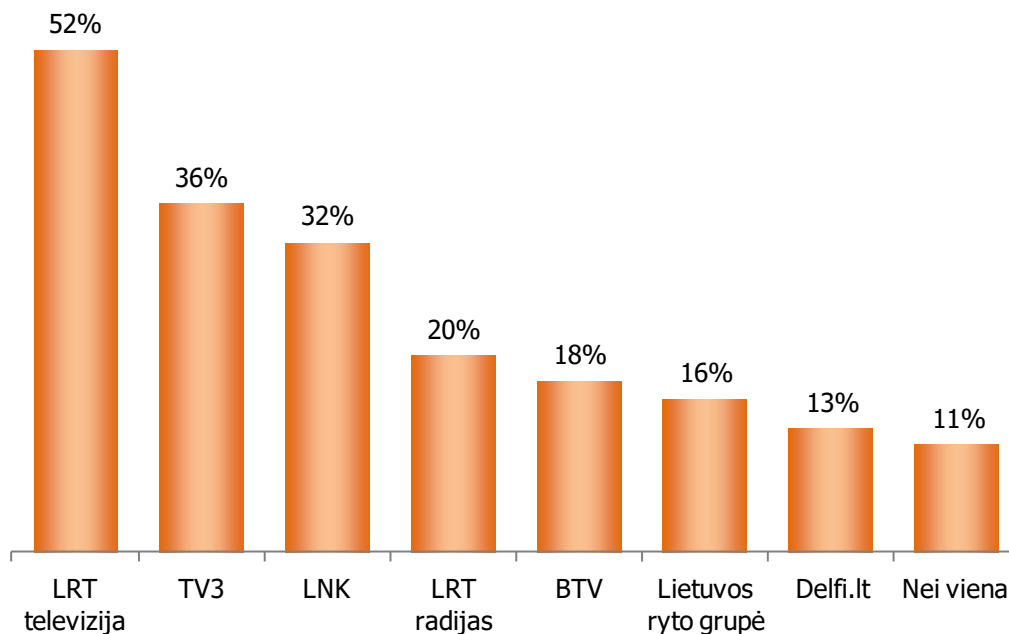


RIGHT ANSWERS. RIGHT SOLUTIONS



SAVYBIŲ PRISKYRIMAS ŽINIASKLAIDOS PRIEMONĖMS. ŽIŪROVŲ UGDYMAS

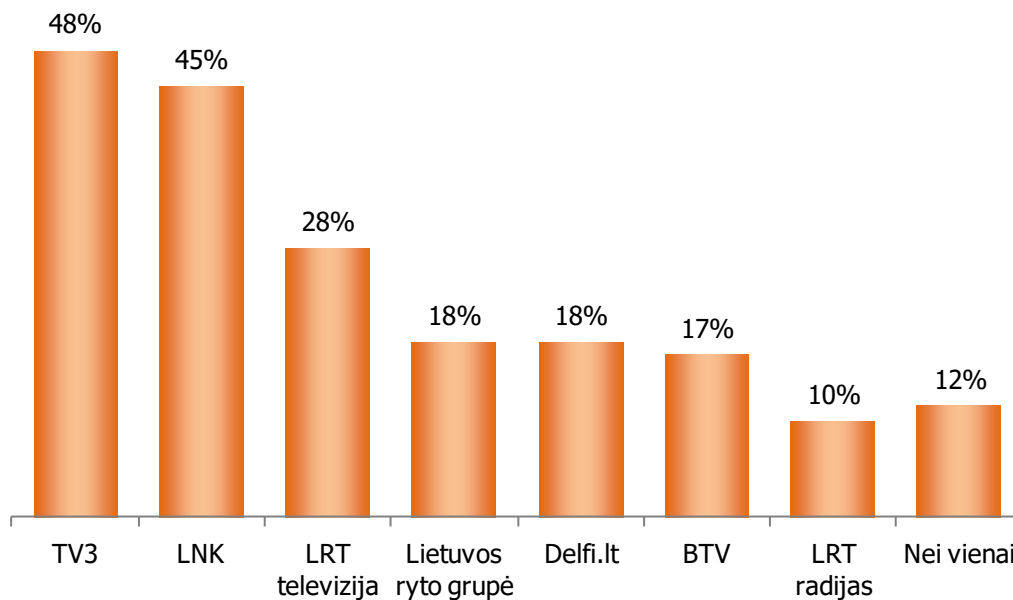
Skačiuojama nuo visų respondentų, N=1003



Pasakykite, kuriai žiniasklaidos priemonei ši savybė labiausiai tinka?

SAVYBIŲ PRISKYRIMAS ŽINIASKLAIDOS PRIEMONĖMS. **MODERNUMAS**

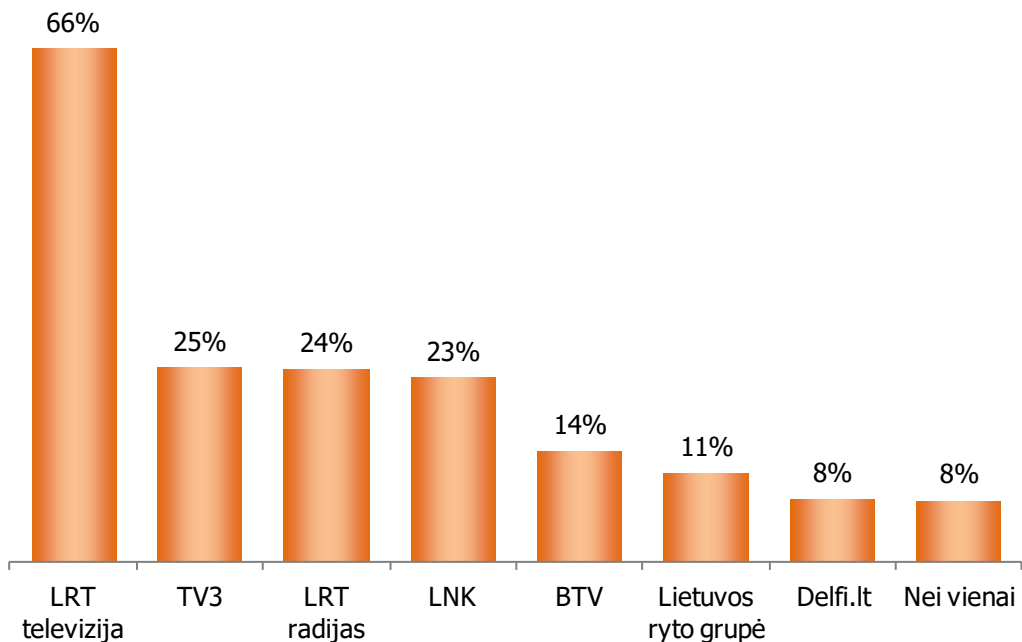
Skaiciuojama nuo visų respondentų, N=1003



Pasakykite, kuriai žiniasklaidos priemonei ši savybė labiausiai tinka?

SAVYBIŲ PRISKYRIMAS ŽINIASKLAIDOS PRIEMONĖMS. **KULTŪROS PUOSELĖJIMAS**

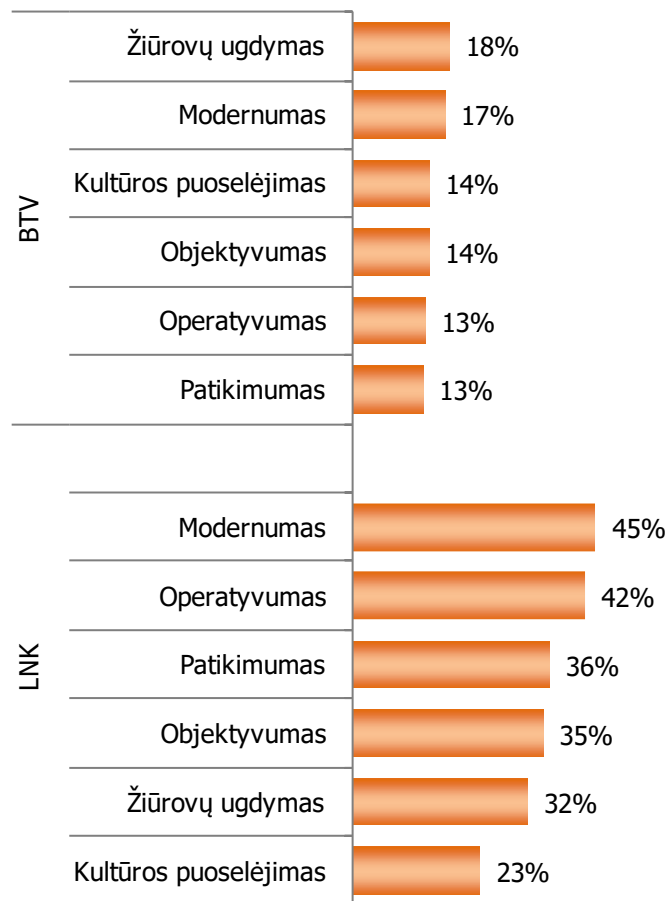
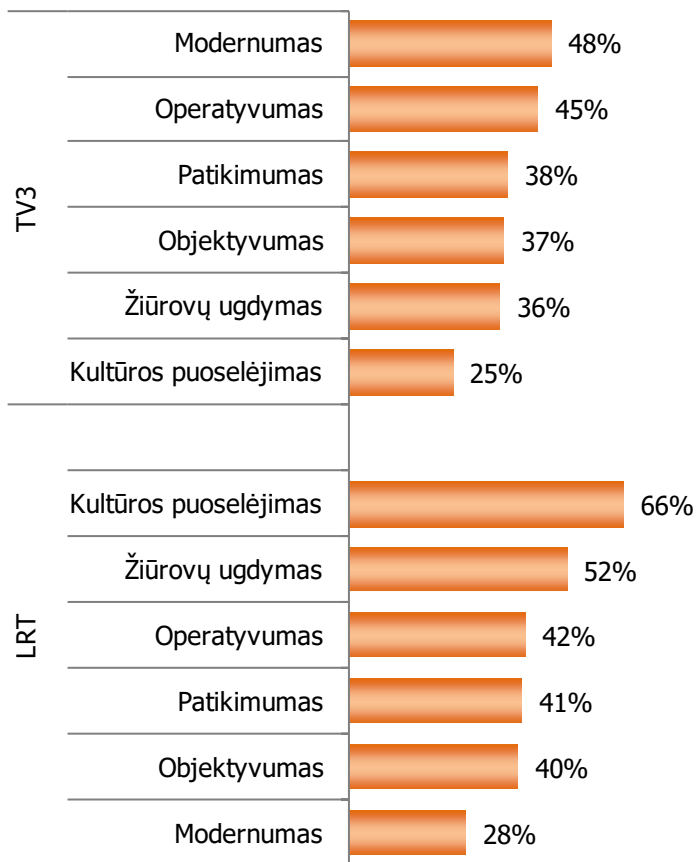
Skačiuojama nuo visų respondentų, N=1003



Pasakykite, kuriai žiniasklaidos priemonei ši savybė labiausiai tinka?

SAVYBIŲ PRISKYRIMAS ŽINIASKLAIDOS PRIEMONĖMS. TELEVIZIJOS KANALAI

Skačiuojama nuo visų respondentų, N=1003



Pasakykite, kuriai žiniasklaidos priemonei ši savybė labiausiai tinka?

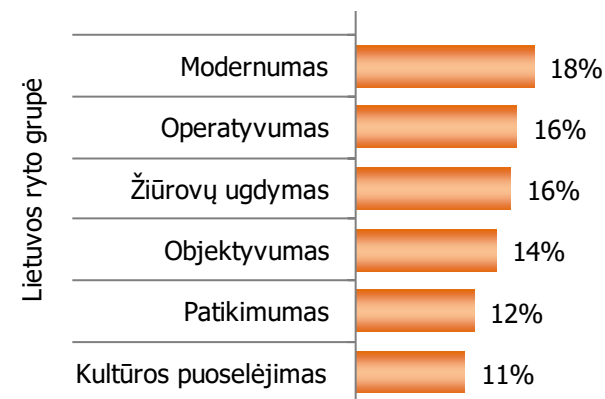
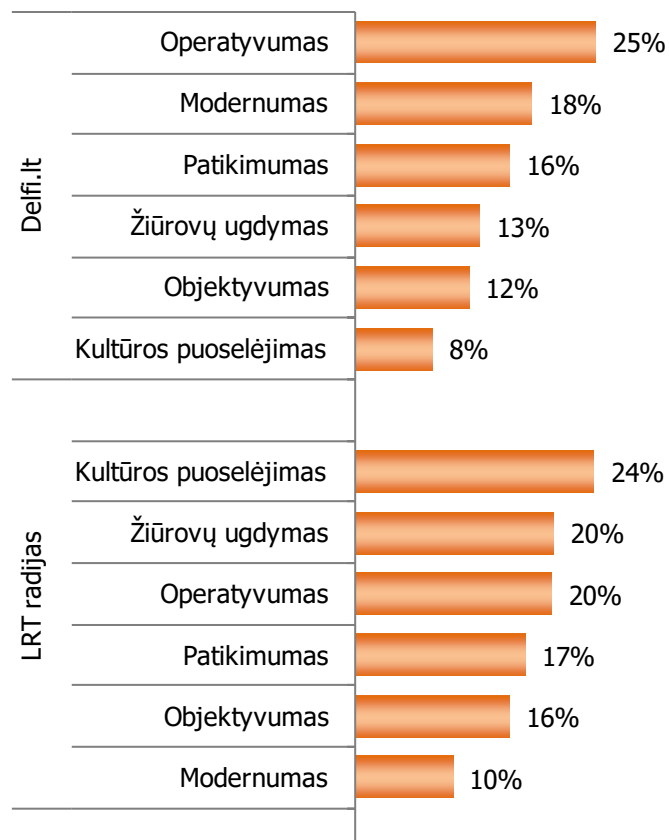


RIGHT ANSWERS. RIGHT SOLUTIONS

SAVYBIŲ PRISKYRIMAS ŽINIASKLAIDOS PRIEMONĖMS. KITOS ŽINIASKLAIDOS PRIEMONĖS



Skačiuojama nuo visų respondentų, N=1003



Pasakykite, kuriai žiniasklaidos priemonei ši savybė labiausiai tinka?



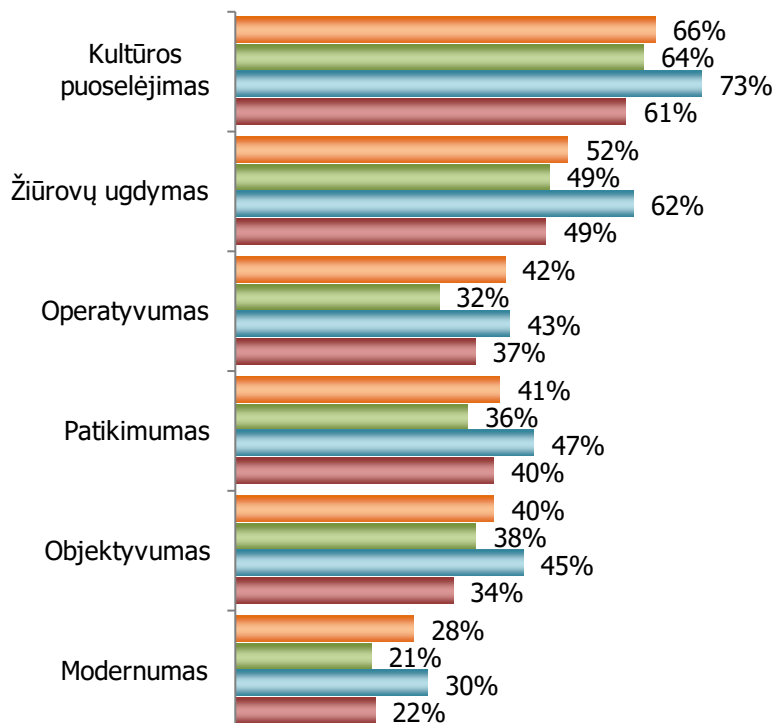
RIGHT ANSWERS. RIGHT SOLUTIONS

SAVYBIŲ PRISKYRIMAS LRT TELEVIZIJAI IR RADIJUI. PALYGINIMAS



Skaičiuojama nuo visų kiekvienos bangos respondentų

LRT TELEVIZIJA



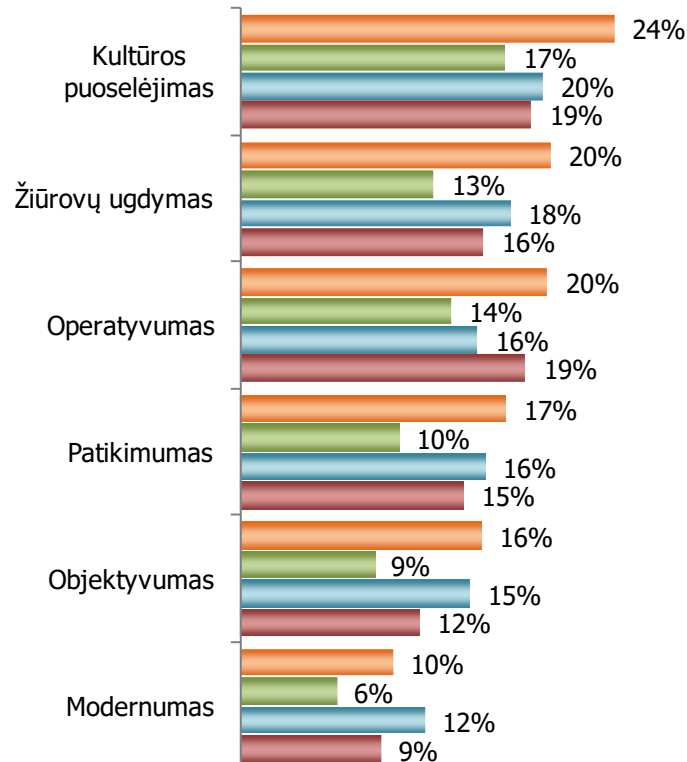
2014 10, N=1003

2014 04, N=1007

2013 10, N=1013

2013 04, N=1016

LRT RADIJAS



Pasakykite, kuriai žiniasklaidos priemonei ši savybė labiausiai tinka?

SAVYBIŲ PRISKYRIMAS LRT TELEVIZIJAI. PJŪVIS I

		Kultūros puoselėjimas	Žiūrovų ugdymas	Operatyvumas	Patikimumas	Objektyvumas	Modernumas
Bendras	N=1003	66	52	42	41	40	28
Lytis							
Vyras	471	67	54	44	40	40	30
Moteris	532	64	50	40	42	41	26
Amžius							
15-24 m.	181	60	38	23	24	24	12
25-34 m.	162	56	49	34	30	29	18
35-44 m.	179	71	53	40	36	41	26
45-54 m.	201	64	51	43	48	43	38
55-64 m.	154	70	63	63	56	56	36
65-74 m.	125	76	62	56	58	55	39
Išsilavinimas							
Neturi išsilavinimo/nebaigtas pradinis	2	48	48	48	48	48	48
Pradinis, pagrindinis	152	67	47	37	33	38	28
Bendras vidurinis	324	62	46	38	34	32	22
Povidurinis	201	62	50	47	46	48	29
Aukštesnysis	102	61	48	48	42	42	33
Aukštasis	222	75	66	45	53	46	32
Šeimyninė padėtis							
Vedęs/ištekėjusi	520	69	55	45	45	43	31
Nevedęs/netekėjusi	234	61	44	29	30	29	16
Išsiskyręs/išsiskyrusi	115	60	50	49	43	47	37
Našlys/našlė	75	78	65	58	59	57	39
Gyvena nesusituokęs/nesusituokusi	59	50	42	34	30	31	12
Užimtumas							
Dirba	574	65	54	43	42	41	29
Nedirba	429	66	49	40	40	39	27

Pasakykite, kuriai žiniasklaidos priemonei ši savybė labiausiai tinka?

SAVYBIŲ PRISKYRIMAS LRT TELEVIZIJAI. PJŪVIS II

		Kultūros puoselėjimas	Žiūrovų ugdymas	Operatyvumas	Patikimumas	Objektyvumas	Modernumas
Bendras N=1003		66	52	42	41	40	28
Užsiėmimas							
Vadovas, įmonės savininkas	32	79	68	39	59	54	52
Tarnautojas	80	74	67	49	54	54	27
Specialistas	185	70	59	45	41	42	32
Darbininkas, ūkininkas	191	58	46	45	39	36	26
Paslaugų sektoriaus darbuotojas, pardavėjas	83	62	50	35	37	38	23
Pensininkas	189	72	59	54	54	51	37
Bedarbis	90	61	46	36	39	35	23
Moksleivis, studentas	117	60	36	21	23	25	13
Kita	36	55	33	31	26	28	22
Pajamos vienam namų ūkio nariui							
Iki 600 LT	153	56	38	31	28	28	19
601-800 LT	151	72	55	45	43	44	32
801-1100 LT	233	69	55	44	45	43	30
Daugiau nei 1100 LT	271	69	61	51	49	48	30
Atsisakė nurodyti	195	59	44	34	36	33	27
Gyvenvietės dydis							
Iki 2000 gyv.	291	67	43	40	34	35	26
2000-20000 gyv.	183	65	56	42	38	38	25
20000-150000 gyv.	179	61	48	34	40	35	32
Virš 150000 gyv.	350	67	59	47	49	48	29
Apskritis							
Alytaus	52	66	37	14	23	21	10
Kauno	207	58	49	48	49	53	46
Klaipėdos	116	66	50	21	18	19	2
Marijampolės	54	68	24	24	31	28	25
Panevėžio	77	76	47	30	34	33	13
Šiaulių	105	53	52	42	35	36	42
Tauragės	37	91	54	73	48	52	60
Telšių	49	87	65	51	60	48	29
Utenos	53	55	46	49	38	33	21
Vilniaus	254	68	64	52	53	49	24

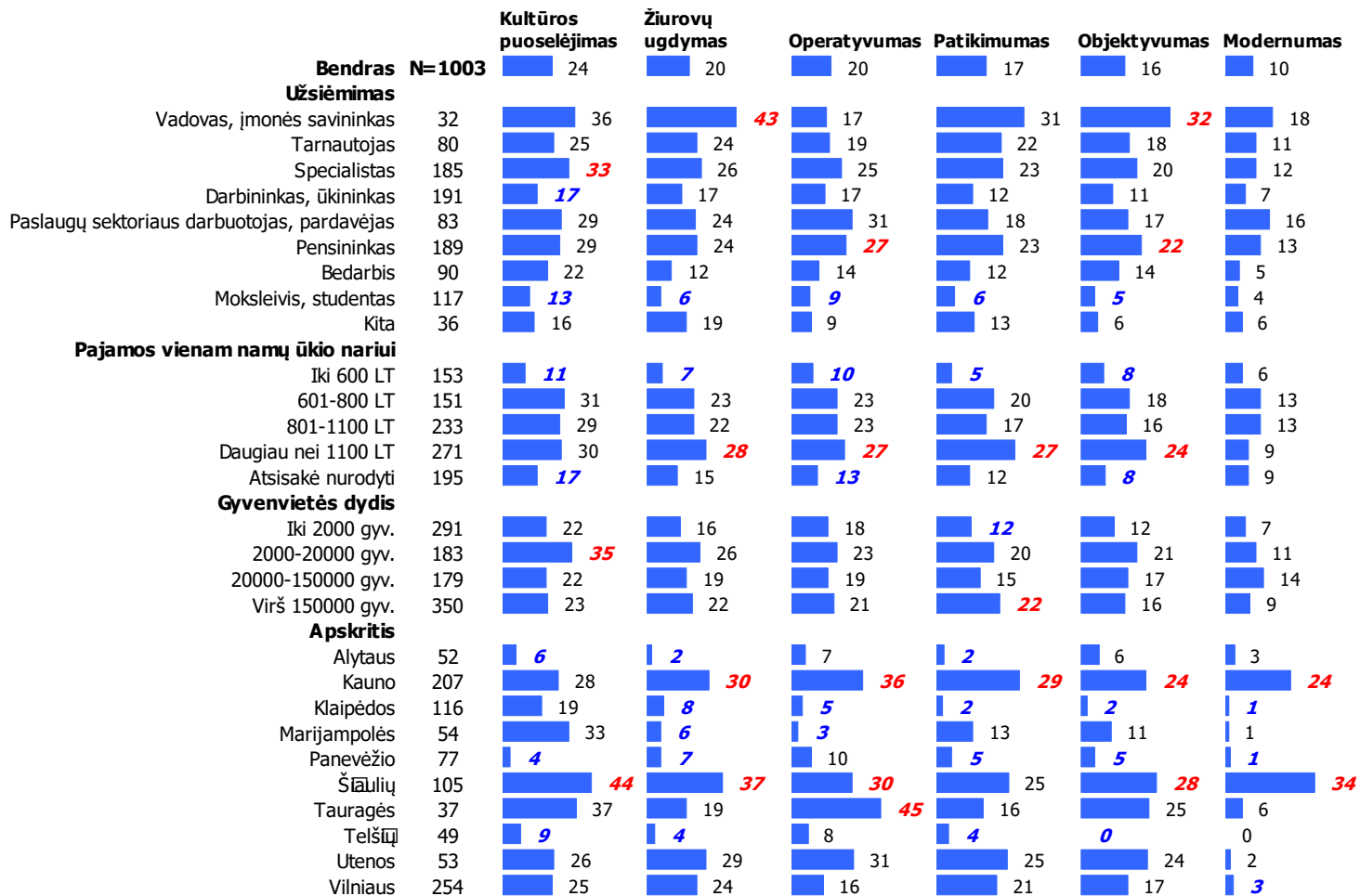
Pasakykite, kuriai žiniasklaidos priemonei ši savybė labiausiai tinka?

SAVYBIŲ PRISKYRIMAS LRT RADIJUI. PJŪVIS I

		Kultūros puoselėjimas	Žiurovų ugdymas	Operatyvumas	Patikimumas	Objektyvumas	Modernumas
Bendras N=1003		■ 24	■ 20	■ 20	■ 17	■ 16	■ 10
Lytis							
Vyras	471	■ 27	■ 22	■ 22	■ 18	■ 18	■ 10
Motėris	532	■ 22	■ 19	■ 19	■ 17	■ 14	■ 10
Amžius							
15-24 m.	181	■ 16	■ 10	■ 12	■ 9	■ 5	■ 4
25-34 m.	162	■ 18	■ 13	■ 13	■ 15	■ 14	■ 4
35-44 m.	179	■ 24	■ 24	■ 18	■ 15	■ 15	■ 11
45-54 m.	201	■ 29	■ 24	■ 20	■ 18	■ 15	■ 12
55-64 m.	154	■ 33	■ 25	■ 32	■ 26	■ 26	■ 13
65-74 m.	125	■ 28	■ 28	■ 31	■ 25	■ 24	■ 17
Išsilavinimas							
Neturi išsilavinimo/nebaigtas pradinis	2	0	0	0	0	0	0
Pradinis, pagrindinis	152	■ 22	■ 13	■ 17	■ 13	■ 14	■ 11
Bendras vidurinis	324	■ 21	■ 17	■ 18	■ 13	■ 13	■ 7
Pavidurinis	201	■ 26	■ 25	■ 25	■ 20	■ 19	■ 12
Aukštesnysis	102	■ 30	■ 25	■ 28	■ 25	■ 20	■ 10
Aukštasis	222	■ 27	■ 23	■ 19	■ 21	■ 17	■ 12
Šeimyninė padėtis							
Vedęs/ištekėjusi	520	■ 27	■ 24	■ 22	■ 19	■ 17	■ 11
Nevedęs/netekėjusi	234	■ 17	■ 12	■ 12	■ 10	■ 8	■ 4
Išsiskyręs/išsiskyrusi	115	■ 24	■ 18	■ 25	■ 24	■ 23	■ 17
Našlys/našlė	75	■ 32	■ 30	■ 25	■ 24	■ 25	■ 15
Gyvena nesusituokęs/nesusituokusi	59	■ 23	■ 14	■ 15	■ 13	■ 13	■ 5
Užimtumas							
Dirba	574	■ 26	■ 23	■ 22	■ 19	■ 17	■ 11
Nedirba	429	■ 23	■ 17	■ 18	■ 15	■ 14	■ 9

Pasakykite, kuriai žiniasklaidos priemonei ši savybė labiausiai tinka?

SAVYBIŲ PRISKYRIMAS LRT RADIJUI. PJŪVIS II



Pasakykite, kuriai žiniasklaidos priemonei ši savybė labiausiai tinka?



RIGHT ANSWERS. RIGHT SOLUTIONS

**Ataskaitą parengė:****Agnė Gailiušaitė**, projektų vadovė, el. p. agne@rait.lt**UAB “RAIT”**

Adresas: Laisvės pr. 60, 14 a., Vilnius

Telefonas: +370 5 2691247

Faksas: +370 5 2691248

El.paštas: info@rait.ltwww.rait.lt



RIGHT ANSWERS. RIGHT SOLUTIONS



DĖKOJAME UŽ DĖMESĮ !

UAB "RAIT", Laisvės pr. 60, 14 a., Vilnius



FACTUM
GROUP

